



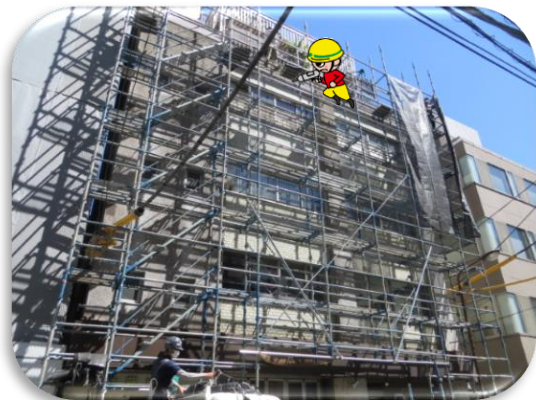
足場つなぎアンカー用 化粧キャップ



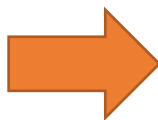
GOODキャップ



皆さんは足場の解体後に発生する「足場つなぎの跡」をどのように処理されてますか？

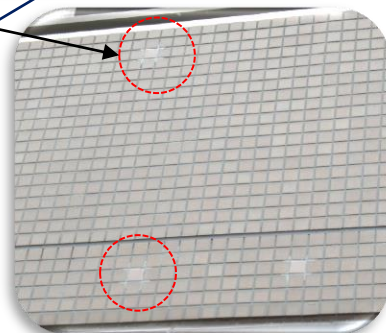


解体後



足場つなぎの跡

仮設足場



困ったなあ...

・足場つなぎの跡が目立ち意匠性が悪い

- ① 孔を埋めるコーキング剤の色が合わない
- ② 相番作業によるタイルの張り替え作業が発生する
- ③ タイルと目地の色が合わない

新発売



GOODキャップ

今までの問題点をグッと解決する化粧キャップが新登場！

現場タイルに合わせて焼付塗装を行うことで意匠性アップ！！



GOODキャップで
仕上がりがグッド！

今までの足場解体後の補修



タイル張り替え



コーキング剤充填



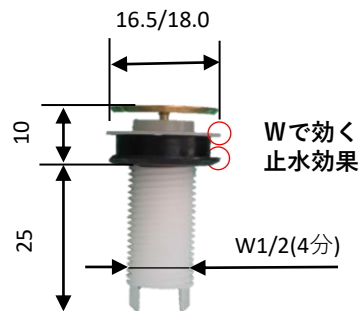
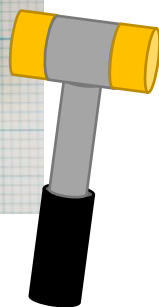
GOODキャップ施工後



GOODキャップ



写真：GOODキャップφ18.0／グリップアンカー



★プラスチックハンマー等を使用して壁面と平滑となるように叩き込んで下さい

品名	型番	穿孔径－ねじの呼び	アンカー適合品
GOODキャップ φ16.5	GC-165	Φ16.5－W1/2(4分)	シーティーアンカー SCT-4050 (サンコーテクノ(株)製)
GOODキャップ φ18.0	GC-180	Φ18.0－W1/2(4分)	グリップアンカー SGA-40 (サンコーテクノ(株)製)



焼付塗装のご相談、またお取扱いにつきましてご不明な点がございましたら弊社までお問合せください

お問合せ先



株式会社グッド

〒114-0013 東京都北区東田端2-2-2 第2今城ビル1階
TEL：03-6807-7901 FAX：03-6807-7921